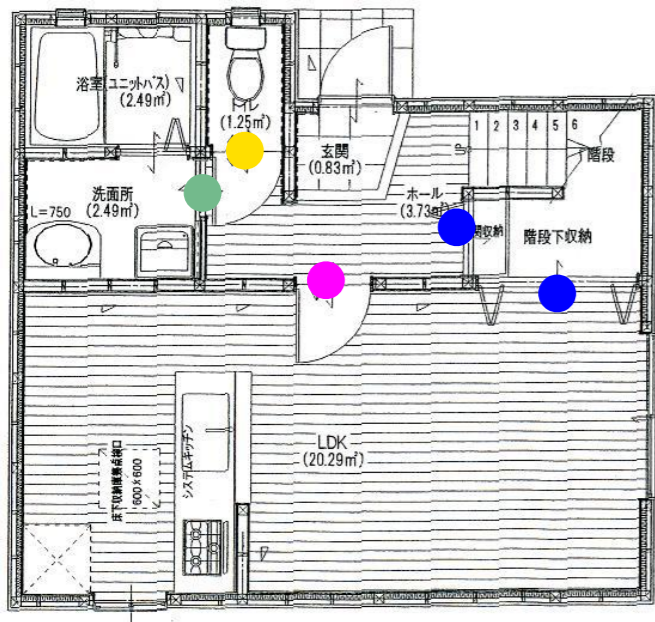


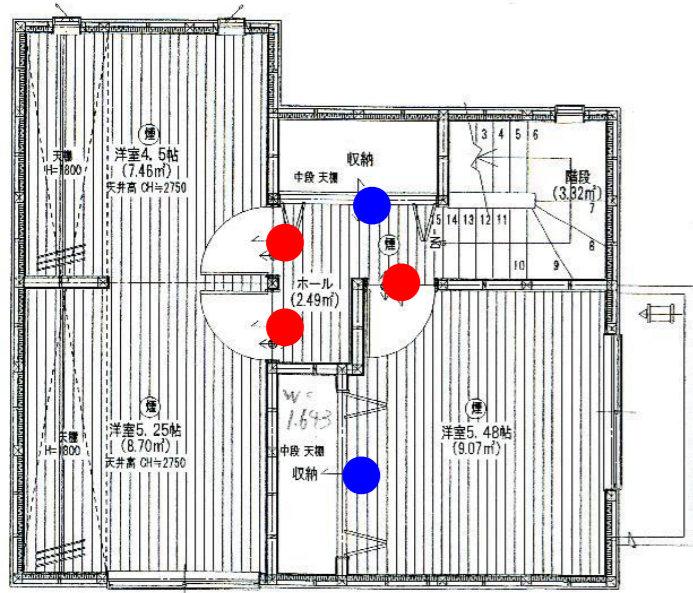
リビング建材ファミリーラインモダン

シンプル&クオリティーという価値を、あなたの部屋に...

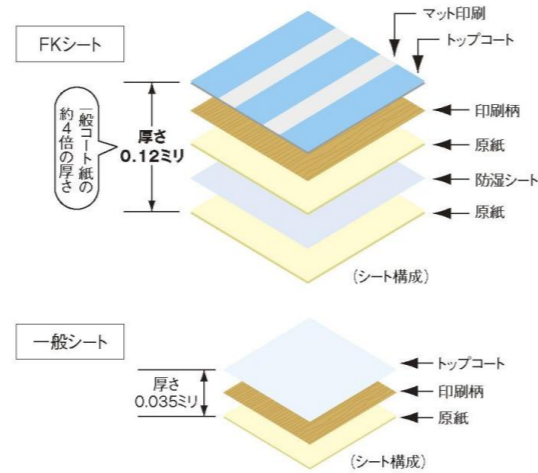
1F



2F



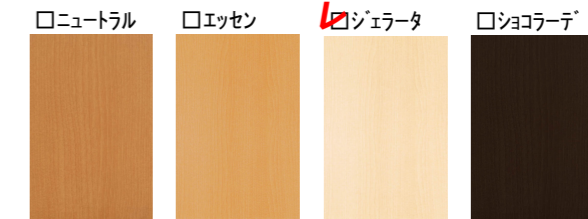
●ご家族の健康に配慮するために
ホルムアルデヒドなどシックハウス症候群の原因といわれる化学物質の低減につとめています。



■FJシート(枠用シート)
建具枠には非塩ビ系シートを採用しています。意匠面だけでなく、耐久性・耐磨耗性などにも優れた性能を保ちます。

■FKシート(本体用シート)
面材に使用しているFKシートには、表面層の内側に防湿シートを入れています。水分の出入りを抑え、木製建具に起こりがちな反りを最小限に抑えます。また、意匠性を向上させるためにグロスマツト手法を用い、よりリアルな木目の立体感を再現しました。

商品カラー



【床材】
ベース12 BA-2D

エッセン

スタイルB
空錠

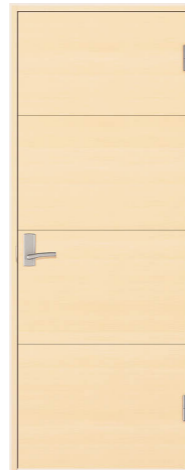


安心宣言①
ホルムアルデヒドについては、建築基準法と住宅品質確保促進法の規定でも最も発散が少ない区分です。
「F★★★★」対応
すべての規制対象商品は、内装仕上げ材としての使用制限を受けません。規制対象外の商品についても「F☆☆☆☆」対応商品と同等の仕様となっております。

安心宣言②
トルエン・キシレンなど、他の12物質も削減しています。(2003年6月より)
「13物質」対応



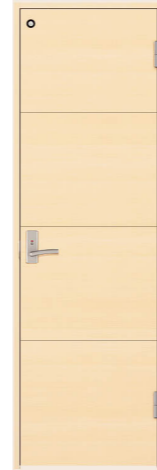
● TH-FDD



● TH-FDM



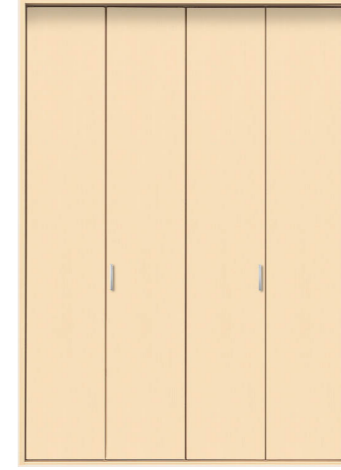
● TL-FDD



● HH-FDD



● CM-FDA



おねがい

できるかぎりイメージに添ったプランに仕上げておりますが、写真の関係上、実際のものとは多少異なる場合がございます。